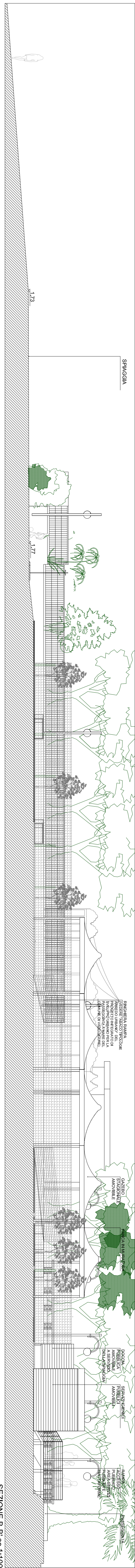
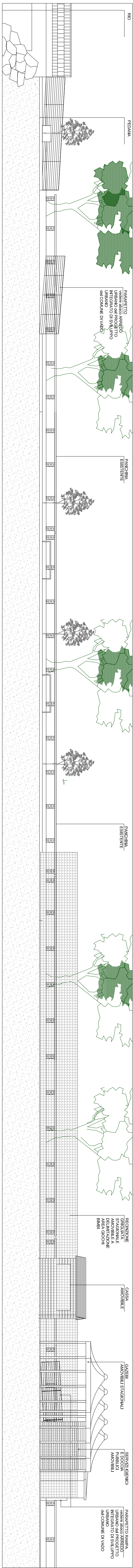


SEZIONE A-A SC.1:100



SEZIONE B-B SC.1:100



PROSPETTO (VISTA DAL MARE) / SEZIONE C-C SC.1:100



PLANIMETRIA GENERALE SC.1:200

SUPERFICI DI PROGETTO	
SUPERFICIE TOTALE PEDANA CON RAMPA ACCESSO PEDONALE E CARAVABILE	405,00 MQ.
SUPERFICIE PEDANA A	191,00 MQ
SUPERFICIE PEDANA B	120,00 MQ
SUPERFICIE RAMPA ACCESSO PEDONALE E CARAVABILE	405,00 MQ
RAMPA PER GIKERLI ACCESSO AREA GIOCHI	13,30 MQ
PASSATOIA PIATTAFORMA ACCESSO AREA SERVIZI	66,30 MQ
AREA GIOCHI BIMBI IN CONNESSIONE	1085,00 MQ

COMUNE DI VADO LIGURE PROVINCIA DI SAVONA

COMITENTE
Ditta TONOLI MICHELA
Via Cadenotte s.n.2
11018 VADO LIGURE (SV)

PROGETTISTA
STUDIO C.N.H.associati
SIMONA VALLERON
ARCHITETTO
11018 VADO LIGURE (SV)
Via Cadenotte s.n.2
tel. 019/2340000
www.studiocnh.it
info@studiocnh.it

STUDIO C.N.H.associati
GEOMETRI ASSOCIATI
SIMONA VALLERON
ARCHITETTO
11018 VADO LIGURE (SV)
Via Cadenotte s.n.2
tel. 019/2340000
www.studiocnh.it
info@studiocnh.it

OGGETTO
SALA CON SA DI PRO COMUNE DI VADO LIGURE
LAVORI DI SUB DIVISIONE DI PARTI DEL VOLUME IN FREDDO AL MIO VALLETTA IN ATTUAZIONE AL SUA APPROVATO L. 31/05/2005
SUA.1 VARIANTE UNITA 1
PROSPETTO / SEZIONI A-A B-B C-C

TAV. N. 2

DATA EMISSIONE		MAGGIO 2014		SCALA		1:100 / 1:200	
PERCORSO FILE		PROGTA.		ARCHITETTO		AUTORE	
0	DATA	DATA		DATA		DATA	
0	22/07/201	REVISIONE		MODIFICA 1		MODIFICA 1	
0							